



SANTA MARÍA DEL BERROCAL

Santa María del Berrocal es un pequeño pueblo situado al noroeste de la provincia de Ávila, en la comarca del Valle del Corneja. Pertenecen a él los municipios próximos, Navahermosa de Corneja y Valdemolinos, denominados anejos.

Tradicionalmente se le conoce como *Berrocal de los pañeros*. Los pañeros vendían todo tipo de géneros textiles, desplazándose por todo el territorio español. En la actualidad, los almacenes textiles son una de las principales actividades de las que se nutre el municipio, entre otras varias como agricultura, ganadería, tiendas de alimentación...

INFORMACIÓN

AYUNTAMIENTO ST^a M^a DEL BERROCAL

C/Concepción Nº 2

920 36 73 01

www.santamariadelberrocal.com

PUNTO DE INFORMACIÓN TURÍSTICA

C/Concepción Nº 2

920 36 70 81

Martes-Sábado 9:00-14:00 h (Julio y agosto)

FARMACIA Lda. Belén Sánchez

C/ San Cristóbal Nº 2

920 36 72 69

TRANSPORTES

MONBUS

982 29 29 00

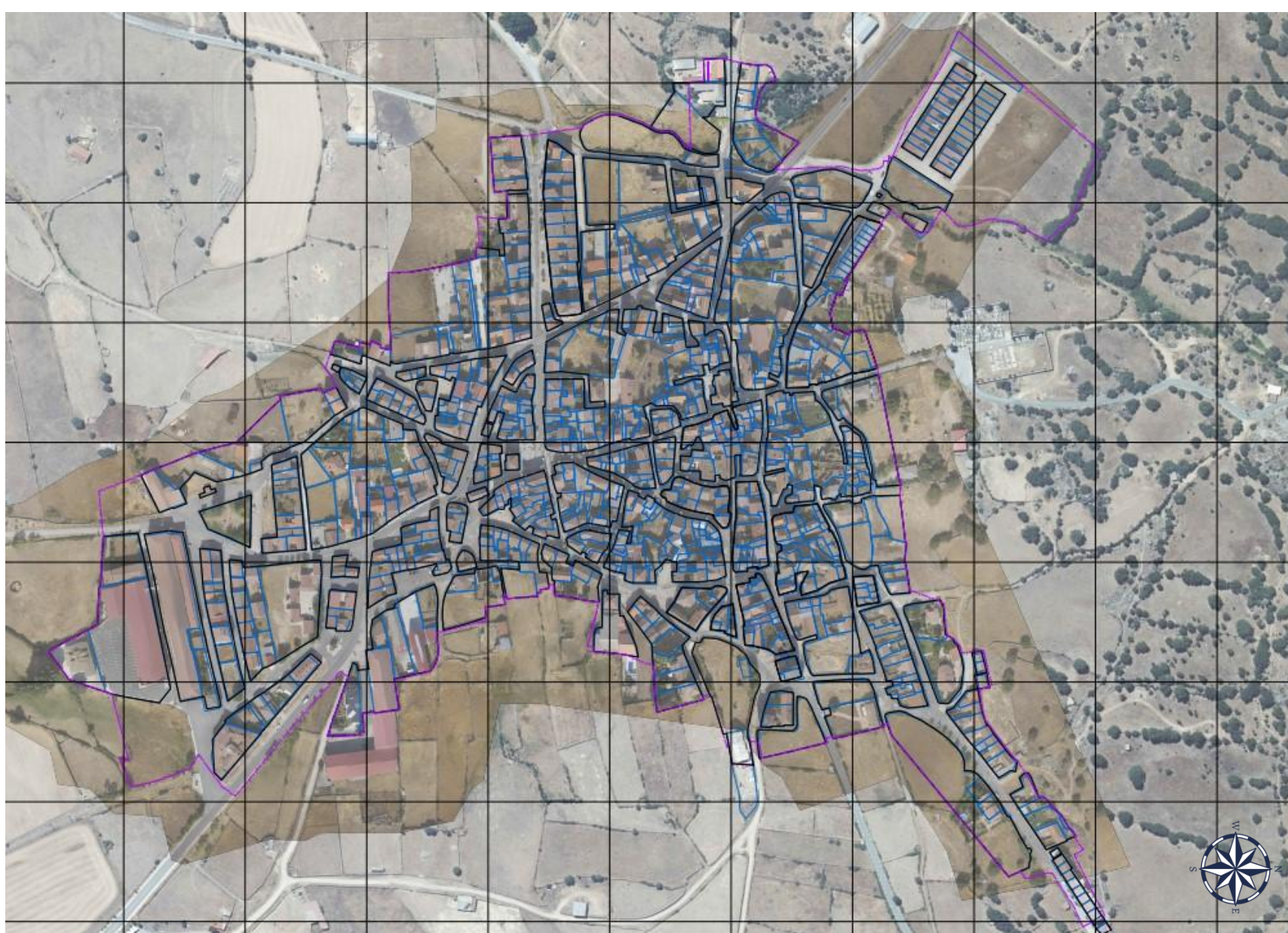
www.monbus.es

Info@monbus.es

TRANSPORTE A LA DEMANDA

900 20 40 20

Horario atención: Lunes-Viernes 8:00-14:00h.



INSTALACIONES DEPORTIVAS

FRONTÓN. En el polideportivo municipal. Abierto todo el año.

CAMPO DE FÚTBOL. En el polideportivo. Disponible todo el año.

PISCINAS. Abiertas desde el 1 de julio al 31 de agosto. De 11:00 a 20:00h.

RUTAS DE SENDERISMO

RUTA DE LOS LAVADEROS. PRC – AV 58. Con una distancia de 13,5 km y una duración de 3:30h disfrute de los montes de encina y piedras berroqueñas a la vez que conoce distintos lavaderos de granito. (GPS en www.berrocaminos.com)

RUTA DEL RÍO CORNEJA Y HOCINO. PRC AV11. 17,6 km de distancia y una duración de 4:15 h, para disfrutar de los paisajes junto a la ribera del río Corneja y ver el paraje del Hocino, donde el río desaparece para reaparecer metros más abajo. (GPS en www.berrocaminos.com)

RUTA DE LOS ESBARUZADEROS. SCL AV-61. Ruta infantil de 6,5 km y una duración de 2:30h. Conoce los diferentes esbaruzaderos y deslízate por ellos a modo de tobogán. Además, encontrarás en el recorrido diferentes juegos. (GPS en www.berrocaminos.com)

SERVICIOS

★ ALIMENTACIÓN

CARNICERÍA LAS CRUCES

C/ Las cruces Nº9
920 36 70 51

GALERÍA DE ALIMENTACIÓN HESACASA

C/ Mayor Nº 22
920 36 73 43 / 695 668 994

IBÉRICOS EL TÍO CIRILO

C/Concepción Nº 12
920 36 73 22 / 685 618 039
www.ibericoseltiocirilo.es

SUPERMERCADO UDACO

C/ Nueva del Sur Nº 13
920 36 72 19

★ ALOJAMIENTO

CASA GALA

C/ Fuente Nº 1 (Valdemolinos)
691 434 130 / 649 272 624

★ HOSTELERÍA

BAR RESTAURANTE VAQUERO

C/ Concepción Nº 8 (Plaza Mayor)
920 36 71 93 / 619 946 815

★ TEXTIL

ALMACENES RUFINO DÍAZ

C/ El Peral Nº 1
920 36 70 60 / Fax: 920 36 72 82
www.rufinodiaz.com
rufinodiaz@rufinodiaz.com

CONFECCIONES LEÑO S.L

Ctra. Comarcal AV-104 S/N
920 36 70 66
www.modaleno.shop
modaleno@modaleno.com

PEÑANEGRA TEXTIL S.L

C/San Cristóbal Nº 21
920 36 71 76 / Fax: 920 36 71 46
info.ptextil@gmail.com

REVITEX TEXTIL HOGAR

C/ El Peral S/N
920 36 70 20
www.revitex.com
revitex@revitex.com

VISITA SANTA MARÍA DEL BERROCAL

IGLESIA NUESTRA SEÑORA DE LA ASUNCIÓN. Se comenzó a levantar a finales del siglo XV, ampliándola posteriormente entre 1764 y 1770. El campanario está realizado en piedra de sillería. La parte superior está decorada con granadas de época de los Reyes Católicos. Se trata de una construcción de planta de cruz latina, cabecera única, tres naves separadas por pilares cruciformes, una sacristía lateral, la torre y dos puertas en los lados. La cabecera es rectangular y se cubre con bóveda de cañón. En el centro del crucero se localiza una cúpula adornada con yeserías barrocas y flanqueándola, unas bóvedas de arista. A los pies encontramos una tribuna donde se sitúa el coro.



EL PILÓN Y LOS LAVADEROS. Construido en la década de los 50, se trata de uno de los pilones más emblemáticos del municipio, donde aún se va a por agua para el consumo propio. También es de gran utilidad entre los ganaderos que llevan su ganado a beber agua. Consta de una fuente de la que parten dos pilones en sus laterales. A su lado, dentro de un edificio de piedra, encontramos los lavaderos donde antiguamente las mujeres iban a lavar la ropa. Ambos espacios fueron rehabilitados en 2008.



MONUMENTO A LOS PAÑEROS. Fue inaugurado en el año 2000 en honor a los pañeros de nuestro municipio. Se trata de un monolito de piedra de granito con una imagen en relieve que representa el oficio de los pañeros. Obra de Jose Antonio Elvira, artista de nuestra comarca.

LA FUENTE. Principal surtidor de agua a lo largo de los siglos. Aparece ya situada en el Catastro de Ensenada de 1752-1753. Todo lleva a situar esta construcción hacia el final del Medievo o Renacimiento. La construcción principal consta de un pozo o aljibe protegido por una bóveda de cañón a la que se accede por un arco de medio punto, todo ello cubierto por un tejadillo a doble vertiente dotado de un alero bien destacado y decorado con una moldura. Fue restaurada entre los años 2012 y 2015.

ERMITA DEL SANTO CRISTO DEL SEPULCRO.

Construcción barroca del siglo XVIII. Tiene una única nave, con Altar Mayor poco elevado, separado por rejas del Cristo Yacente y una tribuna de madera a los pies. Acoge las tallas del Santo Cristo del Sepulcro, de San Cristóbal y de la Virgen de las Candelas.

LA FUENTE DE LA VIÑA. Fuente que abasteció de agua al pueblo en épocas pasadas. Se trata de un pozo de boca cuadrada protegido por una cubierta abovedada. Los primeros datos sobre su construcción aparecen reflejados en el catastro de Ensenada de 1752. Su tipología hace pensar que pertenece a la época medieval e incluso romana. Restaurada en 2014.



POTRO DE HERRAR. Estructura antigua utilizada para inmovilizar al ganado mientras se le herraba. Está compuesta por postes verticales de piedra sobre los que se sujetan vigas de madera, una de ellas un yugo. Fue restaurado en 2008.

PLAZA MAYOR. Se trata de la plaza principal de la localidad. Acoge la mayor parte de actividades culturales y fiestas al aire libre de nuestro municipio.



Ayuntamiento de
Santa María del Berrocal

EVENTOS ANUALES

ENERO

Cabalgata de Reyes. El 5 de enero acompañamos a los Reyes Magos a repartir sus regalos a los más pequeños.

FEBRERO

San Blas. Valdemolinos. En torno al 3 de febrero se parte en romería hasta el anejo. El símbolo más característico son las gargantillas atadas al cuello para evitar los males de garganta.

MARZO / ABRIL

Semana Santa. Caracterizada por la solemnidad de la Procesión del Santo Entierro (Viernes Santo) donde se entona la Pasión y Muerte de Nuestro Señor Jesucristo. Destaca también la Procesión del Encuentro.

MAYO

Fiestas del Santo Cristo del Sepulcro. El 1 de mayo, seis Mayordomos pertenecientes a la Cofradía, son los protagonistas de esta fiesta cargada de devoción y tradiciones como las jotas y los trajes regionales.

JULIO

Fiestas en Honor a Nuestra Señora de la Visitación. Navahermosa. El fin de semana más cercano al 2 de Julio se celebran las fiestas de la Patrona del anejo.

Fiestas de San Cristóbal. Alrededor del 10 de julio en honor al Patrón de los conductores. La tradición más destacada es la bendición de vehículos.

AGOSTO

Verano cultural. Durante el mes de agosto tienen lugar diversas actividades de carácter cultural.

OCTUBRE

Fiestas en Honor a la Virgen del Rosario. El primer fin de semana de octubre en Honor a la Patrona de la localidad. Destaca la presencia de las mujeres ataviadas con la teja y la mantilla o los mantones de la zona.